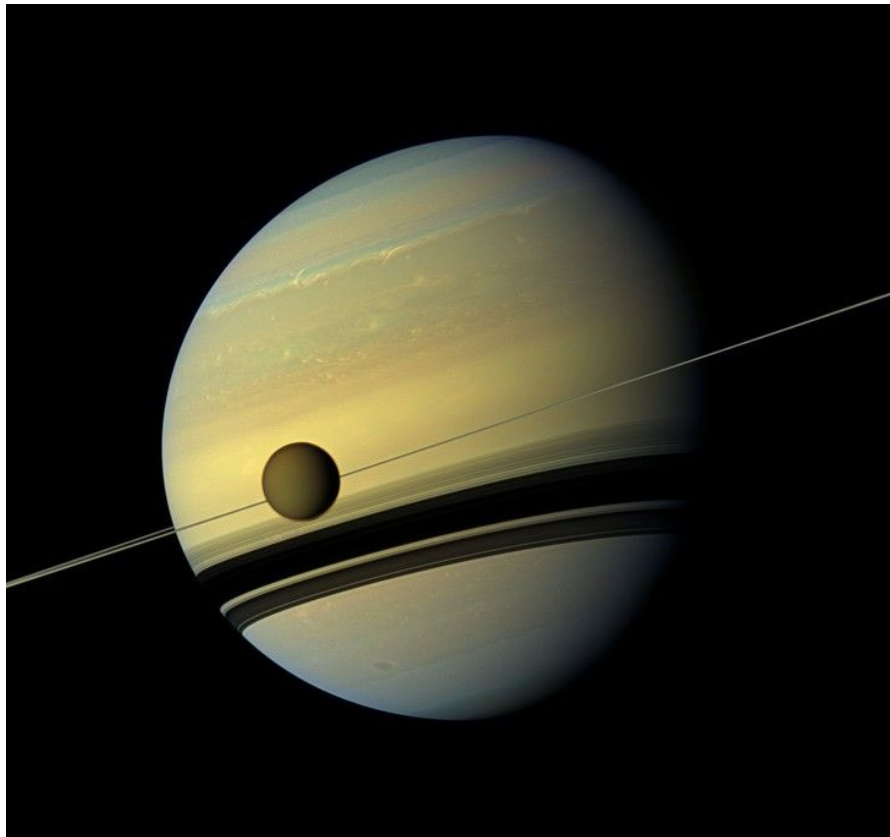
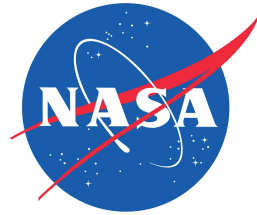


**Challenge KSC 5 – Cassini Titan**  
*Catégorie Junior*  
*(Newka)*



## 1-a) Description du challenge KSC5

Kerbal Space Challenge nous offre un nouveaux défi, celui de réaliser la mission futur Cassini Titan, le but réaliser la mission futur telle qu'elle devrait se passer à l'avenir avec un ptit passager en plus un drone. Comme tout les autre Challenge 4 catégorie sont à votre disposition: juniors, DeVinci, Historique, et Groupe et chacune a c'est propre règle

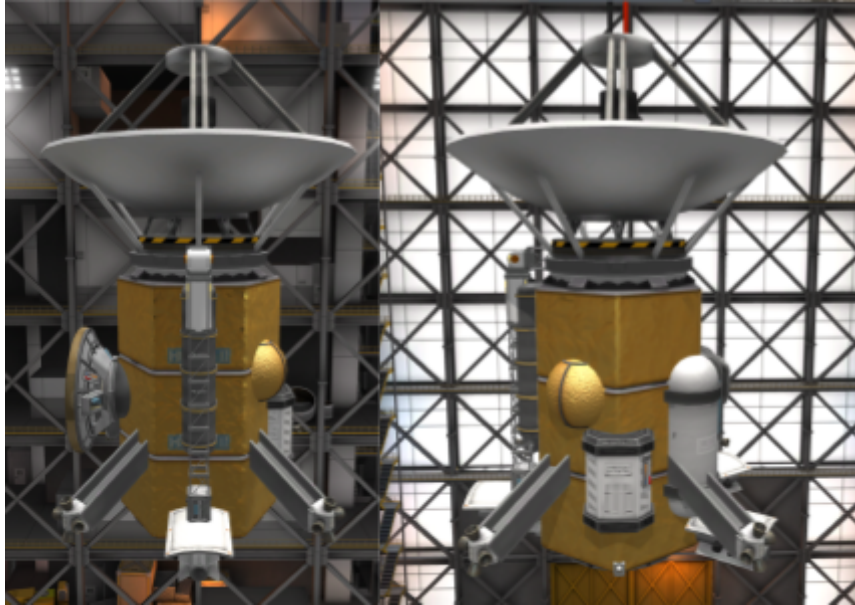
## 1-b) Le lanceur Titan IV-Centaur



Le premier étage  
mesure: 26.3 M  
ainsi que deux  
booster à poudre  
d'une hauteur 34M

Le deuxième étage et  
situé sous la coiffe  
mesurant 9 M de haut  
avec 2 Moteur.

## 1-c) Sonde Cassini



La sonde Cassini a pour principal source de propulsion un moteur à xénon fonctionnent aussi grâce au générateur thermoélectrique très utile comme source d'énergie, la raison est que saturne est trop loin du soleil donc les panneaux solaires aurais été inutile, les raisons de la propulsion à xénon sont que ce moteur est utile pour les longs voyages qui demandent une grande réserve de carburant. mais ce moteur demande beaucoup de temps pour la pousser cela peut demander plusieurs jours ou semaines.

